

Bonaparte

MOSAICPRO.RU



BAMBOO FLUTED
PANELS

БАМБУКОВЫЕ
РИФЛЕННЫЕ
ПАНЕЛИ



Мы верим, что дизайн дома должен отражать личность и уникальность его владельца, поэтому мы предлагаем широкий выбор новой продукции, которая поможет создать индивидуальный и стильный интерьер.

Компания Bonaparte рада представить Вам новый, стильный, инновационный, современный, экологически чистый материал пр-ва Китай, рифленые панели на основе бамбука и древесного волокна.

Продукция представлена на складах г. Новосибирска, г. Екатеринбурга, г. Москвы, г. Санкт-Петербурга, г. Ростова-на-Дону.

Все рифленые панели от компании Bonaparte произведены с коннектором, что позволяет производить монтаж без дополнительных комплектующих с сохранением целостности рисунка.

Рифленые панели впишутся в любой интерьер от современной классики до минимализма. Смелый, эффектный дизайн панелей подойдет в качестве яркого акцента для эксклюзивного интерьера. Панели широко применяются для интерьеров частных квартир, домов, коммерческих помещений таких как офисы, рестораны, отели и др. Интерьеры, где использованы рифленые панели имеют элегантный, респектабельный и статусный вид. Легкий вес панелей позволяет использовать их на потолки.

Характеристики



Водонепроницаемость и влагостойкость: отличные показатели водонепроницаемости и влагостойкости позволяют сохранять первоначальный вид даже во влажной среде, предотвращая повреждение от влаги и плесени.



Прочность: противостоит разламыванию, обеспечивая длительную защиту и поддержку вашего пространства.



Устойчивость к царапинам и износостойкость: поверхность отличается высокой устойчивостью к царапинам и износостойкостью, сохраняя новый вид даже после длительного использования.



Огнеупорный и огнестойкий: огнестойкий материал подходит для мест с высокой пожароопасностью, обеспечивая повышенные требования к безопасности. Не деформируется при достижении 50 C, устойчив до -40 C.



Исключительная гибкость: можно сгибать, складывать и резать в соответствии с конкретными потребностями, удовлетворяя различным требованиям декоративного оформления.



Быстрый монтаж: процесс установки прост и понятен, что позволяет сэкономить время и силы, не требуя сложных инструментов или навыков.



Многофункциональное применение: подходит для различных помещений, включая дома, офисные помещения и общественные места; наглядно демонстрирует превосходную декоративность и функциональность.



Разнообразие вариантов отделки: предлагает множество вариантов отделки для различных декоративных стилей и удовлетворению личных предпочтений.

Сертификация

0117194

ОПАН ПО СЕРТИФИКАЦИИ
Общество с ограниченной ответственностью «ПРОГРЕСС»
115191, г. Москва, ул. пр. г. Армянский переулок Дюжнев, д. 1, стр. 15, пом. 11А/2, email: info@progres.ru
Регистрационный № РОСС RU.32001.04ИФ1.ИИ15

УТВЕРЖДАЮ
Руководитель органа
«ПРОГРЕСС»
Г.В. Бельков
2024 г.

Экспертное заключение
№ 1622781 от 06.06.2024

по результатам санитарно-эпидемиологической экспертизы продукции:
Материал декоративно-отделочный: панель стеновая из композиционного материала на основе баббюка, с добавлением древесного, углеродного волокон.

1. Перечень объектов экспертизы:
На экспертизу представлено: Материал декоративно-отделочный: панель стеновая из композиционного материала на основе баббюка, с добавлением древесного, углеродного волокон.

2. Наименование нормативно-технической, проектной документации:
заявление на проведение экспертизы, устав, свидетельство о государственной регистрации юридического лица, свидетельство о внесении записи в ЕГРЮЛ, свидетельство о постановке на учет в налоговом органе, лист записи ЕГРЮЛ о внесении изменений в сведения о юридическом лице, приказ о назначении генерального директора, протокол испытаний.

3. Заявитель:
Общество с ограниченной ответственностью «НИВА», Адрес: Россия, 108801, Город Москва, вн.пр.г. поселение Сокольское, Б-р Саввинский, д. 19, пом.ч. 9Н, ИНН: 7728019860, ОГРН: 1207700442300, телефон: (495) 966-07-85

Производитель: «Gorward New Stone Age Industry Co., LTD» (Форвард Нью Стоун Аге Индустри Ко., ЛТД) Marketing Center M201, Cina Mosaic City, №9

0117165

Ваога Road, Foshan City, Guangdong (Маркетинг центр M201, Чина Мозаик Сити, ул.Баога 9, г. Фошан, Гуандунг, China (Китай))

4. Основание для проведения экспертизы: заявление № 265630-ПР/24 от 04.06.2024

5. Представленные на экспертизу материалы:

- Протокол испытаний № 3491444-ПР/24 от 03.06.2024 г., выданный Испытательной лабораторией ООО «ПРОГРЕСС», Регистрационный № РОСС RU.32001.04ИФ1.ИИ15;
- Письмо об изготовлении продукции;
- Письмо о безопасности продукции;
- Нормативно-техническая, проектная документация.

6. Экспертиза проведена на соответствие:

- Единицам санитарно-эпидемиологическим и гигиеническим требованиям к товарам, подлежащим санитарно-эпидемиологическому надзору (контролю), Утв. Решением комиссии Таможенного союза от 28.05.2010г. № 299 (Глава II, раздел 6).

7. В ходе экспертизы установлено:

Объект применения: отделка стен и потолков.

Выпускается по спецификации изготовителя.

Для оценки опасности продукции использованы официальные сведения о химических, физических, и прочих свойствах исходных материалов в стандарте на производство продукции и результаты лабораторных исследований.

Производителем представлены сведения о составе продукции.

Производителем предоставлено информационное письмо о качестве и безопасности выпускаемой продукции.

Для санитарно-эпидемиологической оценки продукции проведены лабораторные исследования образцов продукции.

Качество выпускаемой продукции подтверждено лабораторными испытаниями:

- Протокол № 3491444-ПР/24 от 03.06.2024 г., выданный Испытательной лабораторией ООО «ПРОГРЕСС», Регистрационный № РОСС RU.32001.04ИФ1.ИИ15

0117166

Показатели качества объекта экспертизы являются типовыми, и отвечают требованиям нормативных документов:

- Единицам санитарно-эпидемиологическим и гигиеническим требованиям к товарам, подлежащим санитарно-эпидемиологическому надзору (контролю), Утв. Решением комиссии Таможенного союза от 28.05.2010г. № 299 (Глава II, раздел 6).

Таблица № 1 – Результаты протокола испытаний № 3491444-ПР/24 от 03.06.2024

Объект экспертизы	Ед-ца измер.	Норматив по ИД	ИД на метод исследования	Результаты исследований
Экологические свойства	мг/м³	МУ 2.1.2.1829-04	Не более 15,0	Менее 9,0
Токсикологические показатели	%	MP 01 018-07	70-120	77
Степень биологического загрязнения				
Знач.	Балл	Инструкция №886-71	не более 2	
Формальдегид	мг/м³	ГОСТ 30355-2014	не более 0,01	менее 0,005
Аммиак	мг/м³	не более 0,01	менее 0,001	MP 01 024-07
Свинец металлы	мг/м³	не более 0,50	менее 0,01	МУК 4.1.3170-14
Свинец неметаллы	мг/м³	не более 0,30	менее 0,01	МУК 4.1.3170-14

Необходимые условия использования, хранения предусмотрены в технической документации.

Выводы: Согласно комплексу предоставленной технической документации и результатам лабораторных исследований, продукция «Материал декоративно-отделочный: панель стеновая из композиционного материала на основе баббюка, с добавлением древесного, углеродного волокон» **соответствует** Единицам санитарно-эпидемиологическим и гигиеническим требованиям к товарам, подлежащим санитарно-эпидемиологическому надзору (контролю), Утв. Решением комиссии Таможенного союза от 28.05.2010г. № 299 (Глава II, раздел 6).

Эксперт: *Р. М. К.* Михушев Р.К.

Запрещается посылка для частичной публикации (перепечатки) настоящего экспертного заключения без письменного разрешения ООО «ПРОГРЕСС».

RUSSIAN FEDERATION

№ 0028697

**СИСТЕМА ДОБРОВОЛЬНОЙ СЕРТИФИКАЦИИ
ПОЖАРНОЙ БЕЗОПАСНОСТИ**
в соответствии с требованиями стандарта Российской Федерации

СЕРТИФИКАТ СООТВЕТСТВИЯ
№ РОСС RU.32079.04СТБ1.ОС14.54681

ЗАЯВИТЕЛЬ: Общество с ограниченной ответственностью «НИВА», Адрес: Россия, 108801, Город Москва, вн.пр.г. поселение Сокольское, Б-р Саввинский, д. 19, пом.ч. 9Н, ИНН: 7728019860, ОГРН: 1207700442300, телефон: (495) 966-07-85, электронная почта: niva@nivas.ru

ИЗГОТОВИТЕЛЬ: «Gorward New Stone Age Industry Co., LTD» (Форвард Нью Стоун Аге Индустри Ко., ЛТД) Marketing Center M201, Cina Mosaic City, №9 Ваога Road, Foshan City, Guangdong (Маркетинг центр M201, Чина Мозаик Сити, ул.Баога 9, г. Фошан, Гуандунг, China (Китай))

ОРГАН ПО СЕРТИФИКАЦИИ: Общество с ограниченной ответственностью «Прогресс», Россия, 115191, г. Москва, вн.пр.г. муниципальный округ Дюжнев, переулок Дюжневский, д. 17, стр. 15, пом. 11А/2, ИНН: 7713398615, ОГРН: 1207700048161, email: info@progres.ru, сайт: www.progres.ru, Адрес: аттестат аккредитации № РОСС RU.32079.04СТБ1.ОС14

ПОДТВЕРЖДАЕТ, ЧТО ПРОДУКЦИЯ: Материал декоративно-отделочный: панель стеновая из композиционного материала на основе баббюка, с добавлением древесного, углеродного волокон, Серый/белый выцвет.

СООТВЕТСТВУЕТ ТРЕБОВАНИЯМ: Группа пропитки – сабборатория (С1) по ГОСТ 30244-94; группа воспламеняемости – умеренновоспламеняемость (В2) по ГОСТ 30402-96; группа дымообразующей способности – с умеренной дымообразующей способностью (Д2), группа токсичности продуктов сгорания – умеренноопасные (Т2) по ГОСТ 12.1.044-89

ПРОВЕДЕННЫЕ ИССЛЕДОВАНИЯ (ИСПЫТАНИЯ) И ИДЕНТИФИКАЦИЯ: Протокол испытаний (исследования) №49703-ПР/24 от 04.06.2024
Испытательная лаборатория ООО «Прогресс» аттестат аккредитации №РОСС RU.32079.04СТБ1.ИИ15 от 2022-12-28

ПРЕСТАВЛЕННЫЕ ДОКУМЕНТЫ: Сертификат соответствия № РОСС RU.32079.04СТБ1.ОС14

ДОПОЛНИТЕЛЬНАЯ ИНФОРМАЦИЯ: Система сертификации: 2с (ГОСТ Р 53603-2010). Оценка соответствия: Система сертификации продукции в Российской Федерации.

СРОК ДЕЙСТВИЯ СЕРТИФИКАТА СООТВЕТСТВИЯ: с 08.06.2024 по 04.06.2027

Руководитель органа по сертификации: *Бельков* Л.А. Бельков
Эксперт: *Сидорова* Д.В. Сидорова

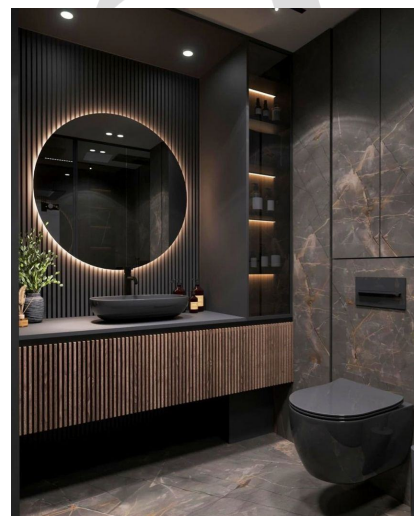
Сертификат не применяется при обязательной сертификации.

Варианты применения

КУХНЯ

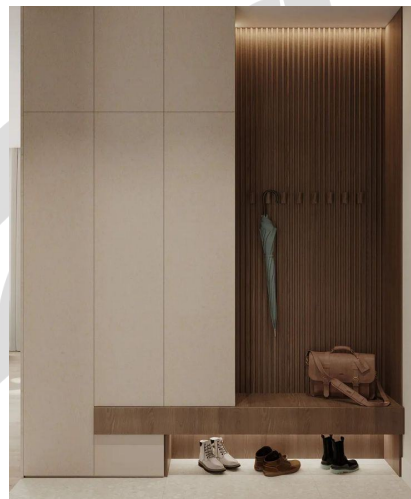
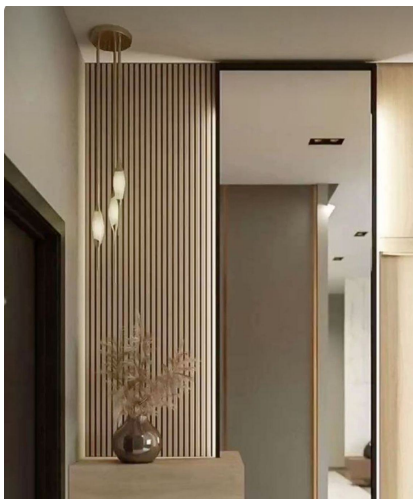


ВАННАЯ



Варианты применения

ПРИХОЖАЯ

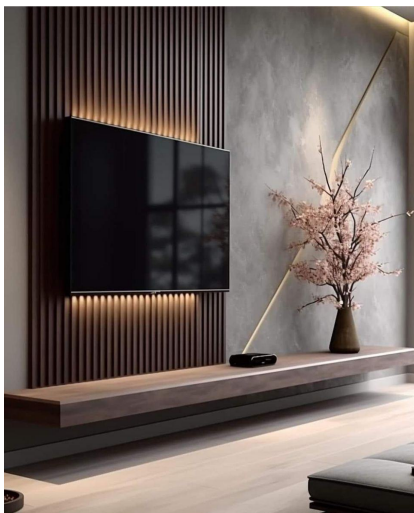


РАБОЧЕЕ МЕСТО



Варианты применения

ГОСТИННАЯ



СПАЛЬНЯ



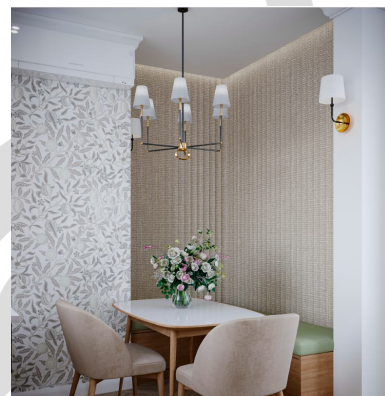
Содержание



Line 5



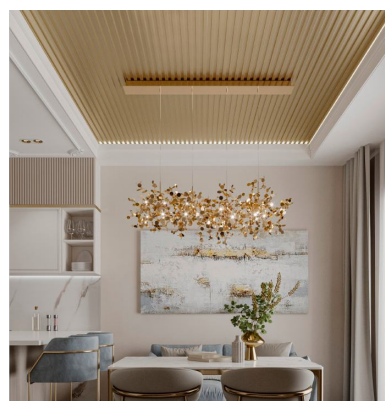
Classic 7



Master 9



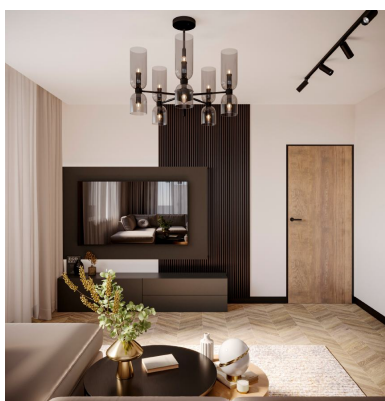
Pipe 11



Rich 13

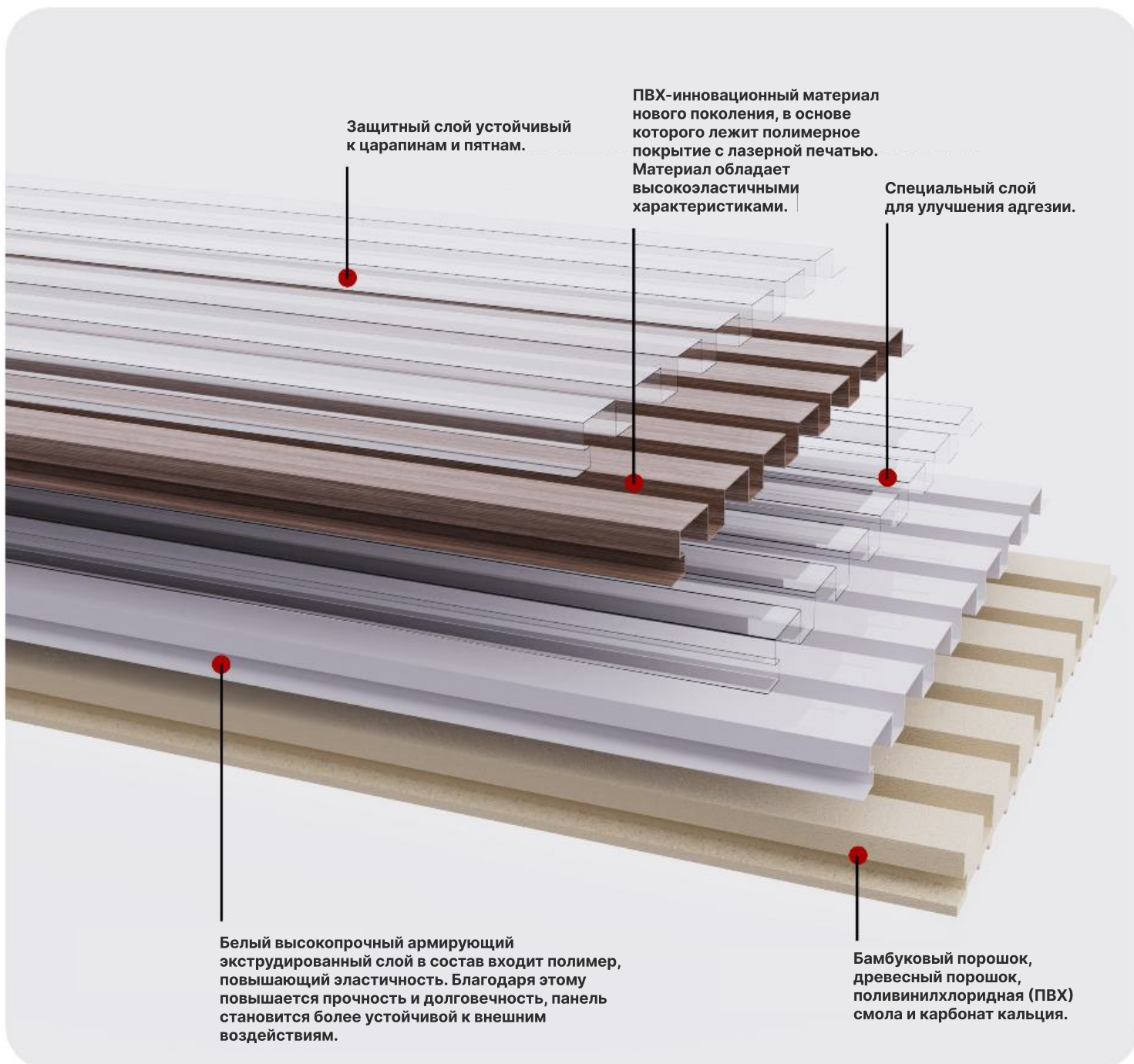


Tube 15



Wave 17

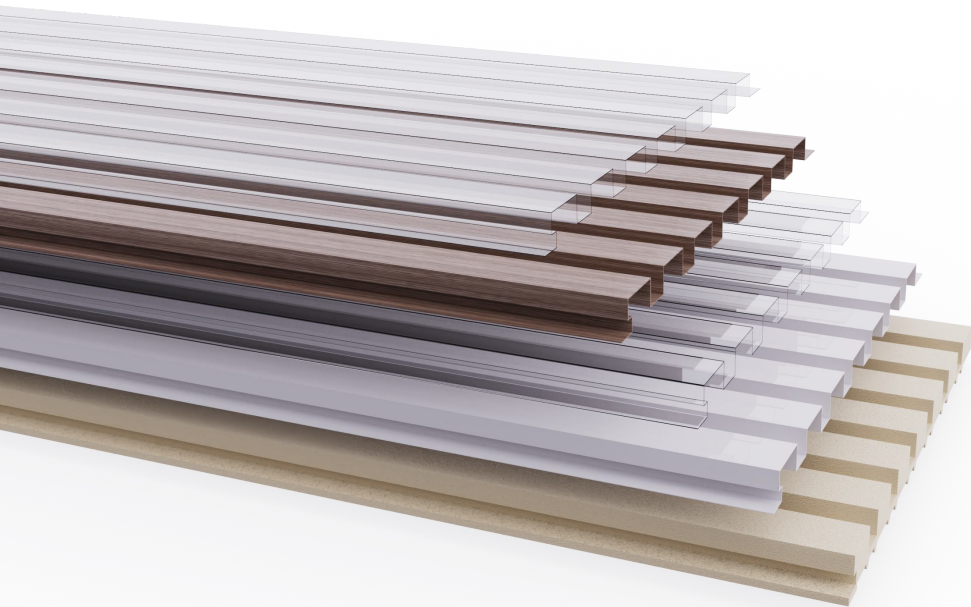
Состав



Line



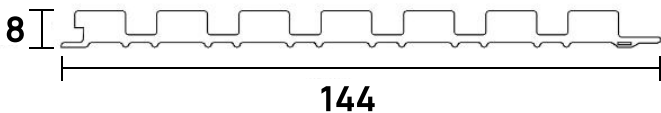
Дизайн-проект предоставлен дизайн - студией Аттик



Line Borneo Brown



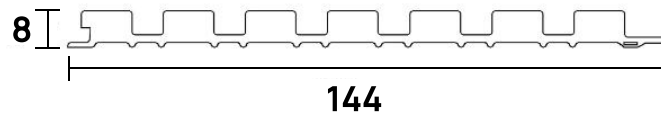
Рабочий размер панели	Шт. в кор.	м2 в 1 шт	вес 1 шт/кг	вес 1 кор/кг
2800*140*8	10	0.392	2.26	24.6
Общий размер панели				
2800*144*8				



Line Borneo Beige



Рабочий размер панели	Шт. в кор.	м2 в 1 шт	вес 1 шт/кг	вес 1 кор/кг
2800*140*8	10	0.392	2.26	24.6
Общий размер панели				
2800*144*8				

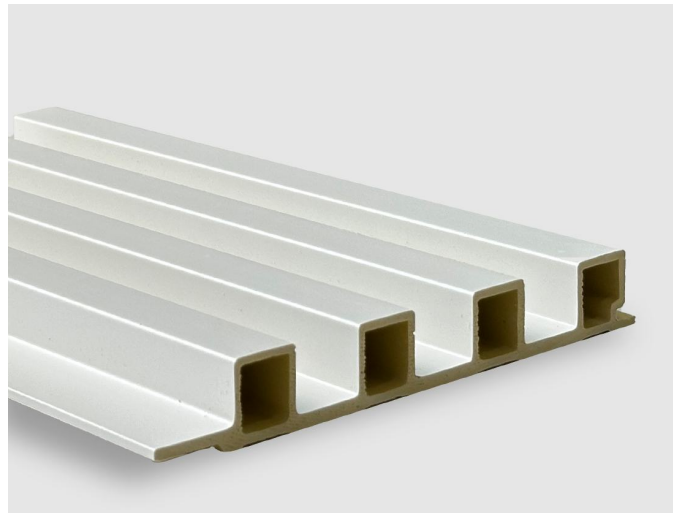
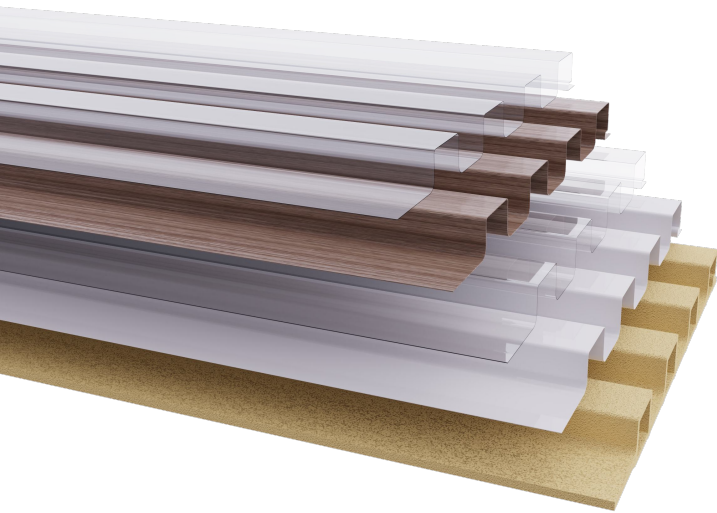


Classic



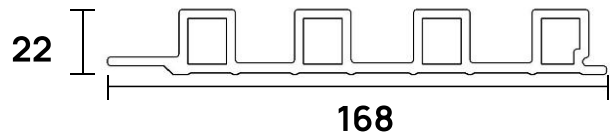
Дизайн-проект предоставлен дизайн - студией Аттик

Classic soft white



Рабочий размер панели	Шт. в кор.	м2 в 1 шт	вес 1 шт/кг	вес 1 кор/кг
2800*160*22	10	0.448	3.164	33.64

Общий размер панели
2800*168*22

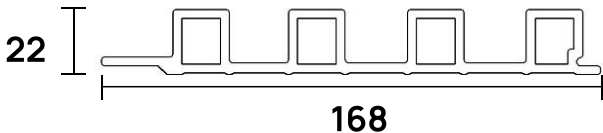


Classic castor



Рабочий размер панели	Шт. в кор.	м2 в 1 шт	вес 1 шт/кг	вес 1 кор/кг
2800*160*22	10	0.448	3.164	33.64

Общий размер панели
2800*168*22

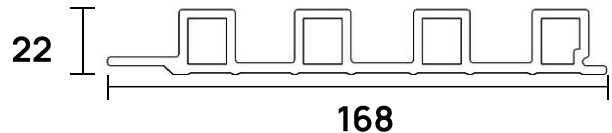


Classic nut



Рабочий размер панели	Шт. в кор.	м2 в 1 шт	вес 1 шт/кг	вес 1 кор/кг
2800*160*22	10	0.448	3.164	33.64

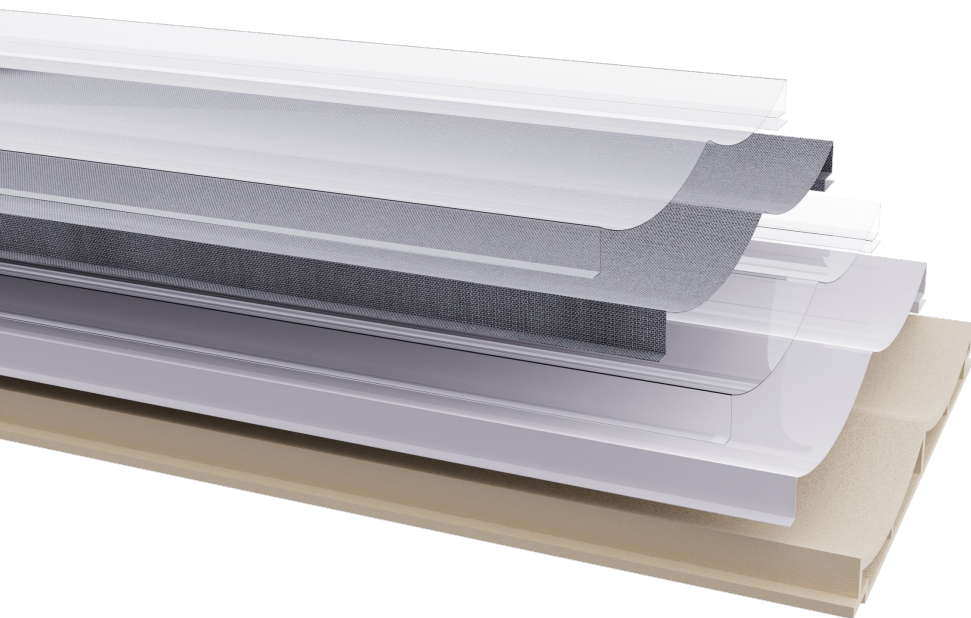
Общий размер панели
2800*168*22



Master



Дизайн-проект предоставлен дизайн - студией Аттик

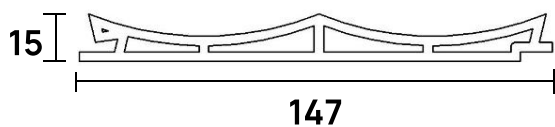


Master textile beige



Рабочий размер панели | Шт. в кор. | м2 в 1 шт | вес 1 шт/кг | вес 1 кор/кг
2800*140*15 | **10** | **0.392** | **2.75** | **29.5**

Общий размер панели
2800*147*15

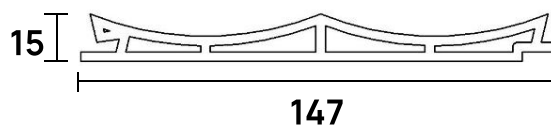


Master textile grey



Рабочий размер панели | Шт. в кор. | м2 в 1 шт | вес 1 шт/кг | вес 1 кор/кг
2800*140*15 | **10** | **0.392** | **2.75** | **29.5**

Общий размер панели
2800*147*15



Pipe



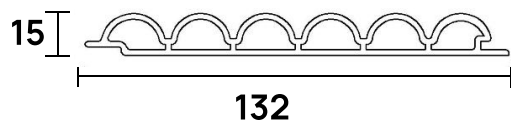
Дизайн-проект предоставлен дизайн - студией Аттик



Pipe silver metal



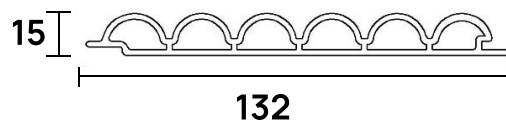
Рабочий размер панели **2800*123*15** | Шт. в кор. **10** | м2 в 1 шт **0.344** | вес 1 шт/кг **2.43** | вес 1 кор/кг **26.3**
 Общий размер панели **2800*132*15**



Pipe white skin



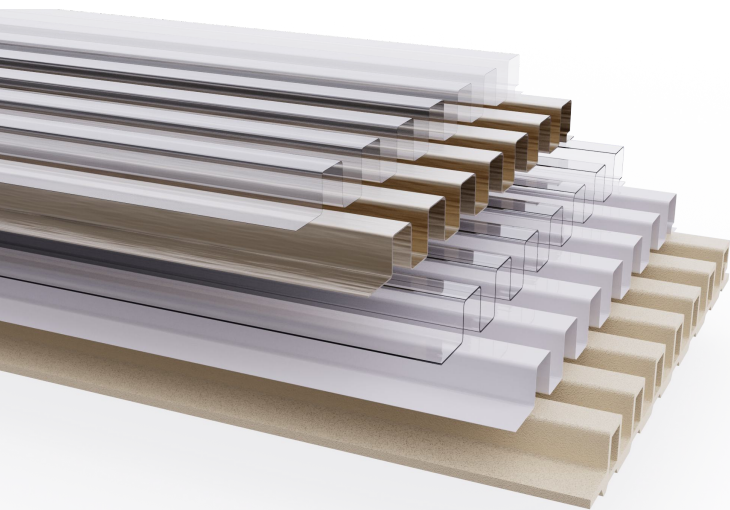
Рабочий размер панели **2800*123*15** | Шт. в кор. **10** | м2 в 1 шт **0.344** | вес 1 шт/кг **2.43** | вес 1 кор/кг **26.3**
 Общий размер панели **2800*132*15**



Rich



Дизайн-проект предоставлен дизайн - студией Аттик

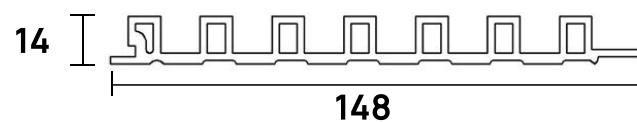


Rich carob



Рабочий размер панели	Шт. в кор.	м2 в 1 шт	вес 1 шт/кг	вес 1 кор/кг
2800*139*14	10	0.389	2.53	27.3

Общий размер панели
2800*148*14

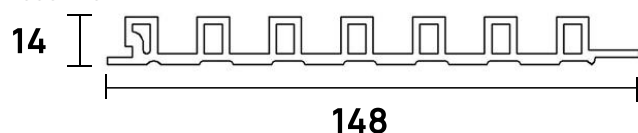


Rich nut



Рабочий размер панели	Шт. в кор.	м2 в 1 шт	вес 1 шт/кг	вес 1 кор/кг
2800*139*14	10	0.389	2.53	27.3

Общий размер панели
2800*148*14

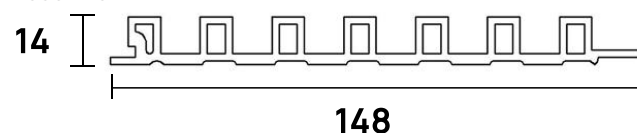


Rich old metal



Рабочий размер панели	Шт. в кор.	м2 в 1 шт	вес 1 шт/кг	вес 1 кор/кг
2800*139*14	10	0.389	2.53	27.3

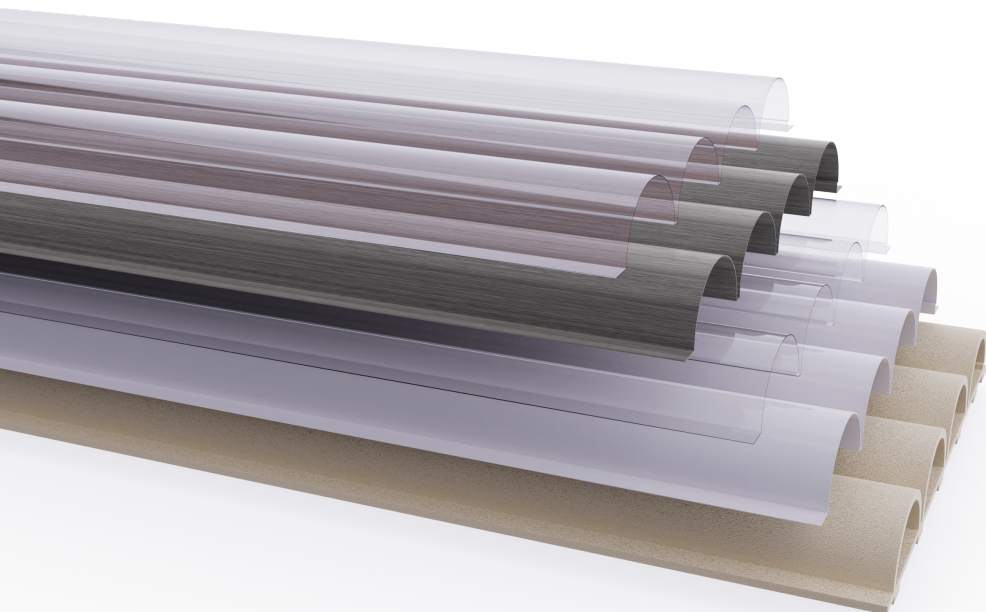
Общий размер панели
2800*148*14



Tube



Дизайн-проект предоставлен дизайн - студией Аттик

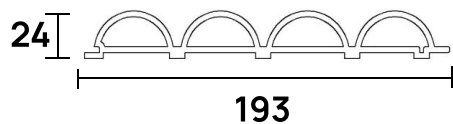


Tube ambra



Рабочий размер панели | Шт. в кор. | м2 в 1 шт | вес 1 шт/кг | вес 1 кор/кг
2800*183*24 | **10** | **0.512** | **3.68** | **38.8**

Общий размер панели
2800*193*24

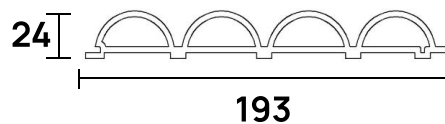


Tube old metal



Рабочий размер панели | Шт. в кор. | м2 в 1 шт | вес 1 шт/кг | вес 1 кор/кг
2800*183*24 | **10** | **0.512** | **3.68** | **38.8**

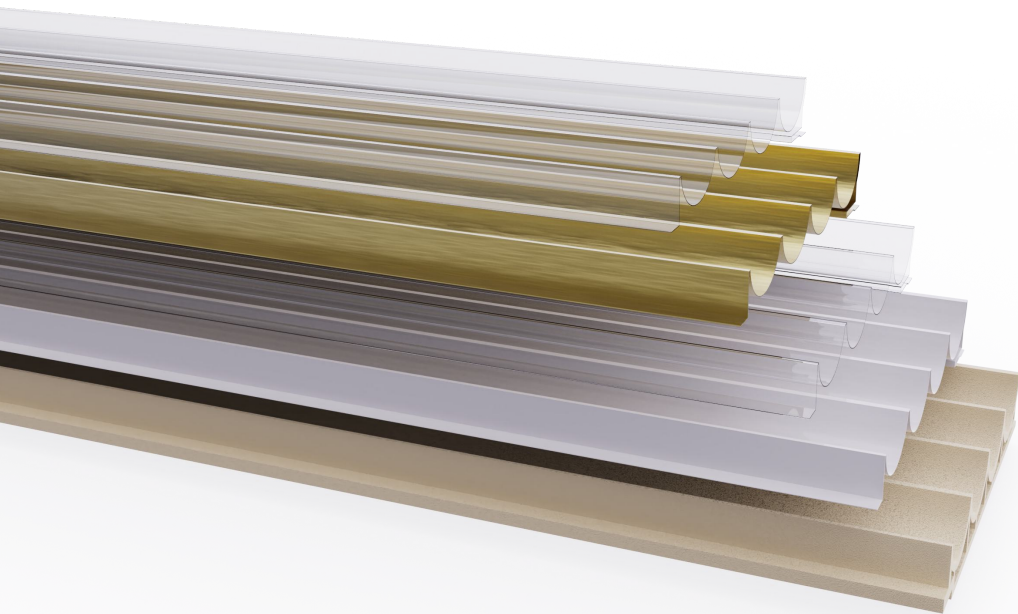
Общий размер панели
2800*193*24



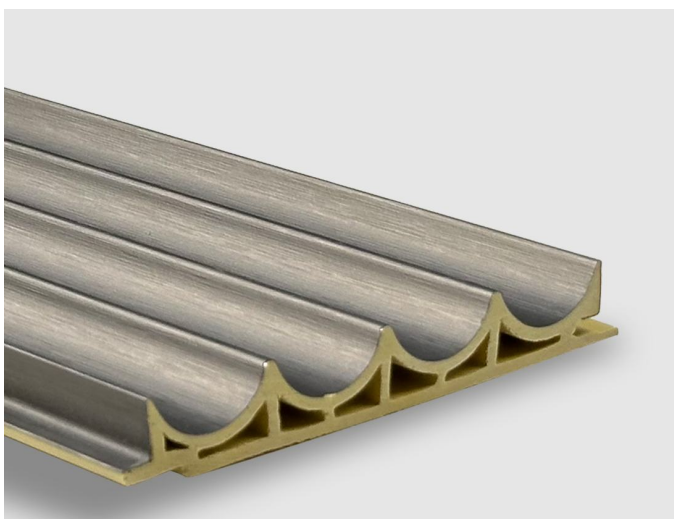
Wave



Дизайн-проект предоставлен дизайн - студией Аттик

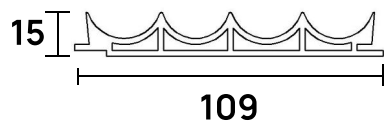


Wave dark metal

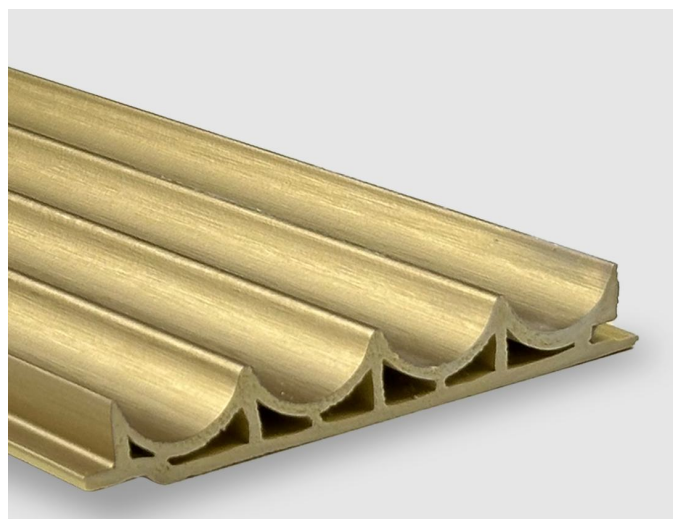


Рабочий размер панели	Шт. в кор.	м2 в 1 шт	вес 1 шт/кг	вес 1 кор/кг
2800*100*15	10	0.28	2.15	23.56

Общий размер панели
2800*109*15



Wave gold metal



Рабочий размер панели	Шт. в кор.	м2 в 1 шт	вес 1 шт/кг	вес 1 кор/кг
2800*100*15	10	0.28	2.15	23.56

Общий размер панели
2800*109*15

